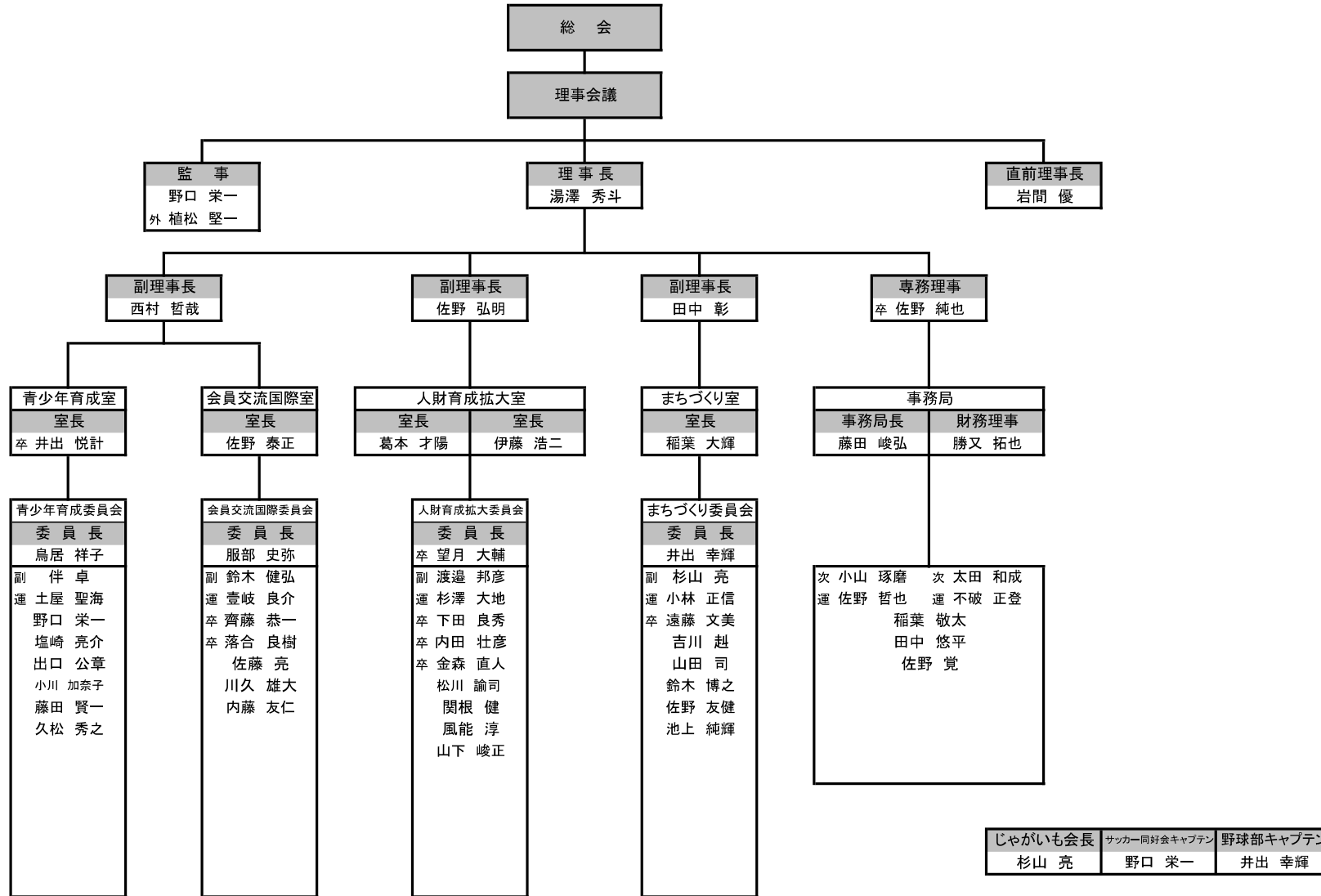


一般社団法人富士青年会議所 2020年度 組織図



※ 理事 17 名、役員 2 名

- 理事長 : 1 名
- 副理事長 : 3 名
- 室長 : 7 名 (事務局長・財務理事含む)
- 委員長 : 4 名
- 直前理事長 : 1 名
- 専務理事 : 1 名
- 監事 : 2 名